

smith's



Horizontal-Schiebe-Wände

Horizontal Sliding Walls

NewGlassTechnology

SUNFLEX 

Horizontal-Schiebe-Wände | *Horizontal Sliding Walls*

Große Gebäudeöffnungen und breite Ladeneingänge können mit Horizontal-Schiebe-Wand-Systemen von SUNFLEX über die gesamte Fläche komfortabel und barrierefrei verschlossen und wieder geöffnet werden. Die einzelnen Glasflügel sind nicht miteinander verbunden und können so platzsparend an einer beliebigen Stelle geparkt werden. Und weil das System gänzlich ohne Bodenschiene auskommt, sind im Bodenbereich keinerlei Bauanschlüsse notwendig. Das macht sie auch zu idealen Raumteilern und Trennwänden.

Large buildings and wide shop fronts can be closed and reopened conveniently and barrier-free across the entire area with the SUNFLEX horizontal sliding wall systems. The individual glass panels are not connected to each other. Thus, they can be parked in a space-saving manner not only at the ends, but in a position to be determined individually. Since the system does not require any bottom track at all, no connections are necessary in the floor area. This also makes them ideal room dividers and dividing walls.



Systeminformationen | *System information*

- Elemente werden in geöffnetem Zustand in einem Parkbahnhof abgestellt
- die Flügelaufteilung sowie Parkbahnhofgestaltung sind frei wählbar
- hängende Konstruktion
- wahlweise mit einlassener oder ohne Bodenschiene
- optional mit integrierter Durchgangstür in verschiebbarem Schiebeflügel
- Verriegelung erfolgt mittels Kantriegelgetriebe/Schieberiegel in Bodenhülse
- optionale Zusatzverriegelung mittels Drücker, Fallenschloss und Profilzylinder
- diverse Verglasungen, Schlosstypen, Farben, Oberflächen, Holzarten etc. möglich
- zweifache Bürstendichtung oben und unten
- verschleißarme und wartungsfreie Beschlagsteile

- elements are parked in a parking bay when opened*
- the panel partition and the design of the parking bay are freely selectable*
- top hung construction*
- optionally with or without bottom track*
- optional with integrated pass door in any sliding panel*
- locking is effected by shoot bolt locks into floor sockets*
- optional extra locking mechanism by means of latch, latch lock and profile cylinder*
- various glazing types, lock types, colours, finishes, types of wood, etc. possible*
- dual brush seals top and bottom*
- low-wear and maintenance-free fittings*



- Separate Durchgangstür wahlweise als Einzeltür oder Stulptür
- separate pass door optional as single door or french door style



- verschiedene Schloss- und Griffarten möglich
- different kinds of lockings and handles available

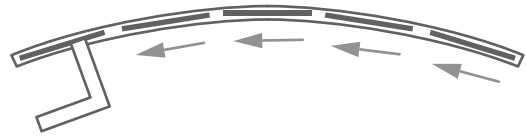


- Pilzkopfverriegelung für optimale Dichtigkeit und erhöhte Einbruchsicherheit
- mushroom-head lock for optimal tightness and increased burglar resistance

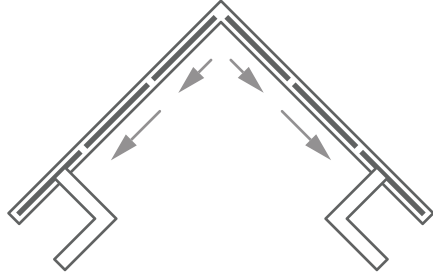
Geometrien | Geometries



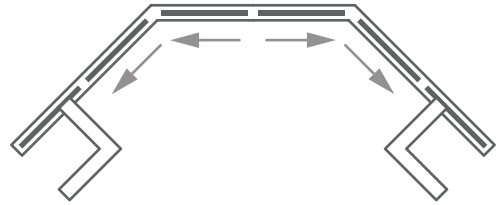
Abwinklungen 90°
Corner Angles 90°



Abwinklungen 90°-180°
Corner Angles 90°-180°

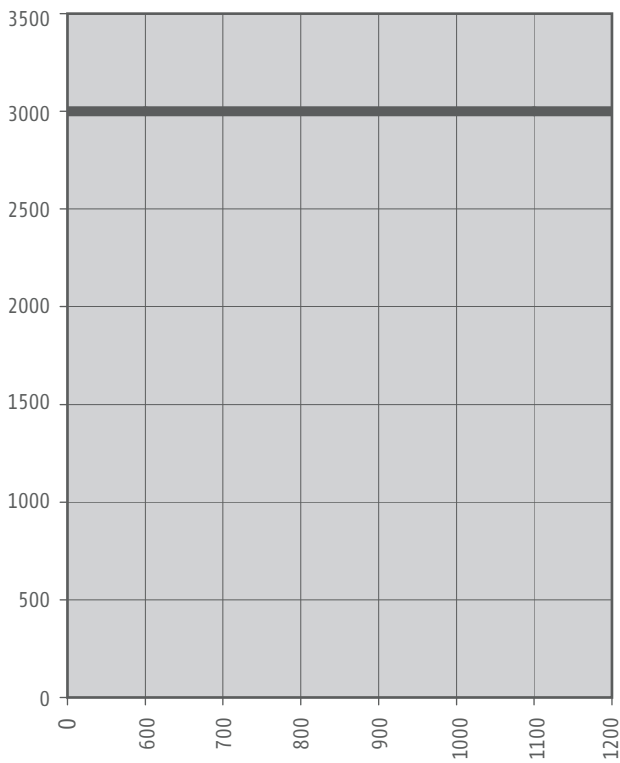


Abwinklungen 90°
Corner Angles 90°



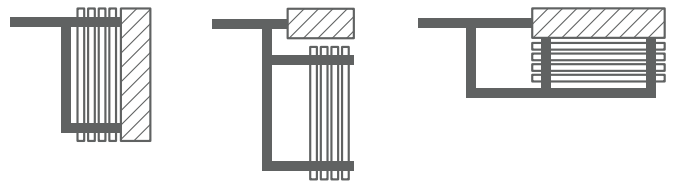
Abwinklungen 90°-180°
Corner Angles 90°-180°

Flügelgrößendiagramm Panel size diagram

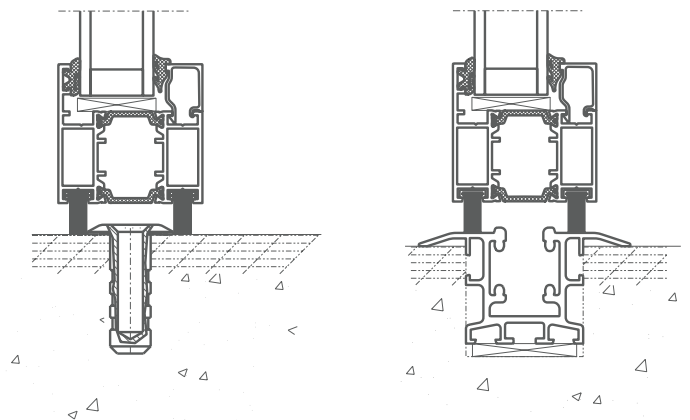


Sondergrößen auf Anfrage | Special sizes on request

Standard Parkbahnhof Varianten Standard parking bay designs



Beispiele Bodenanschluss Example Floor connection



Handhabung | Handling



Eindreihen des Öffnungsflügels
Turning of the opening panel



Verschieben der Flügel zur Öffnungsseite
Sliding the panels towards the opening side



Flügel im Parkbahnhof
Panels in the parking bay

System SF 40 H-S-W Ganzglassystem | *all-glass system*



System SF 40 H-S-W

- Ganzglaskonstruktion ohne vertikalen Flügelrahmen
- Einscheibensicherheitsglas (ESG) 8 mm, 10 mm oder 12 mm
- Luftschalldämmung bis $R_W = 29$ dB nach DIN EN ISO 140-3
- Die Wertbeständigkeit des Systems ist durch den Einsatz wartungsfreier Komponenten sowie fehlbedienungssicherer Beschlagteile gewährleistet
- Ein nachträglicher Austausch der Gläser vor Ort ist problemlos möglich
- all-glass construction without vertical panel frames*
- toughened safety glass panes 8 mm, 10 mm or 12 mm may be fitted*
- airborn sound insulation up to R_W 29 dB according to DIN EN ISO 140-3*
- the durability of the system is ensured by the use of maintenance-free as well as fault-free fittings*
- subsequent changing of a complete panel in situ is possible without problem*

System SF 50 H-S-W nicht wärmegeämmtes Aluminiumsystem | *non insulated aluminum system*



System SF 50 H-S-W



System SF 50c H-S-W

- Horizontal-Schiebe-Wand aus nicht wärmegeämmten Aluminiumprofilen
- Die Verglasung erfolgt mit durchgehenden Glasleisten und gewährleistet einen Scheibenaufbau von 6 mm bis 38 mm
- Luftschalldämmung bis $R_W = 30$ dB nach DIN EN ISO 140-3
- SF 50c H-S-W mit optionaler Echtholzverkleidung im Innenbereich erhältlich
- horizontal sliding wall in non insulated aluminium profiles*
- the system is internally glazed as standard and can accommodate glazing thickness of 6mm to 38mm*
- airborn sound insulation up to R_W 30 dB according to DIN EN ISO 140-3*
- SF 50c H-S-W with solid wood cladding interior optionally available*

System SF 55 H-S-W wärmegeämmtes Aluminiumsystem | *insulated aluminum system*



System SF 55 H-S-W



System SF 55c H-S-W

- Horizontal-Schiebe-Wand aus wärmegeämmten Aluminiumprofilen
- Die Verglasung erfolgt mit durchgehenden Glasleisten und gewährleistet einen Scheibenaufbau von 6 mm bis 38 mm
- Luftschalldämmung bis $R_W = 30$ dB nach DIN EN ISO 140-3
- SF 55c H-S-W mit optionaler Echtholzverkleidung im Innenbereich erhältlich
- horizontal sliding wall in insulated aluminium profiles*
- the system is internally glazed as standard and can accommodate glazing thickness of 6mm to 38mm*
- airborn sound insulation up to R_W 30 dB according to DIN EN ISO 140-3*
- SF 55c H-S-W with solid wood cladding interior optionally available*

System SF 75H H-S-W wärmegeämmtes Holzsystem | *insulated timber system*



System SF 75H H-S-W

- Horizontal-Schiebe-Wand aus 3-fach schichtverleimten Hölzern
- Ein Scheibenaufbau bis 40 mm ist möglich
- Vorgesehen ist eine Nassverglasung mit verdeckt liegend befestigten Glasleisten
- Die Wertbeständigkeit des Systems ist durch den Einsatz wartungsfreier Komponenten sowie fehlbedienungssicherer Beschlagteile gewährleistet
- Zusätzliche Stabilisierung im senkrechten Flügelstoß bei verschlossenen Elementen durch eine formschlüssige Nut-Feder-Verbindung
- horizontal sliding wall in triple laminated solid timber*
- glazing with a thickness to 40mm is possible*
- wet glazing with hidden attached glass stripes is provided*
- the durability of the system is ensured by the use of maintenance-free as well as fault-free fittings*
- additional security and bending protection by the key and slot groove designed panel joints*



Glas-Faltwände
Glazed Folding Doors



Terrassen- und Wintergartenverglasungen
Terrace and Conservatory Glazing



Balkon- und Fassadenverglasungen
Balcony and Facade Glazing



Geschäftseingänge und Raumteiler
Store Entrances and Room Dividers

NewGlassTechnology

Where progress never stops

Tel: 003293955599

Fax: 003293955099

info@newglasstech.com

<http://newglasstech.com>

Consultez nous / Pleas sent us your inquiry / Voor prijsvraag