

smith's



Horizontale schuifwanden
*Systèmes de parois coulissantes
horizontales*

NewGlassTechnology

SUNFLEX 

Horizontale schuifwanden | *Systèmes de parois coulissantes horizontales*

Gevels, winkelingangen kunnen met de horizontale schuifwanden van SUNFLEX over de gehele breedte gemakkelijk en zonder obstructies gesloten en weer geopend worden. De enkele, niet aan elkaar vastzittende panelen kunnen eenvoudig op een positie naar keuze als ruimtebesparend pakket worden opgeborgen. Bouwaansluitingen op de vloer zijn niet nodig, want het systeem werkt zonder vloerrails. Dit maakt het systeem uitermate geschikt als ruimteverdeler en scheidingswand.

Equipées de systèmes de parois coulissantes horizontales SUNFLEX, les grandes façades et les larges entrées des magasins peuvent être fermées et ouvertes facilement et sans barrières. Les vantaux vitrés individuels ne sont pas reliés les uns aux autres et peuvent ainsi être rangés à n'importe quel endroit nécessitant peu d'espace. Et comme le système ne demande aucun rail au sol, il n'est pas nécessaire de prévoir de quelconques aménagements de construction au sol. Ils sont également parfaits pour couper une pièce ou réaliser des parois de séparation.



Systeminformatie | *Caractéristiques*

- De elementen worden in geopende toestand in een parkeerstation geparkeerd
 - De indeling van de panelen en het ontwerp van het parkeerstation zijn vrij te kiezen
 - Hangende constructie
 - Optioneel met een geïntrigeerde rails leverbaar of zonder rails is mogelijk
 - Leverbaar met een geïntrigeerde toegangsdeur of verschuifbare schuifvleugel
 - Afsluitbaar doormiddel van een paddenstoel noksluiting of huls en vloerbus verbinding
 - Optioneel leverbaar met een profiel cilinder, L greep, en espagnolet sluiting
 - Diverse glastypes, kleuren, oppervlakte behandelingen, houtsoorten enz. is mogelijk
 - Dubbele borstelafdichting aan de boven- en onderkant van het glas
 - Slijtvast en onderhoudsvrij beslag
- Les vantaux ouverts sont garés dans une baie de rangement*
 - Libre choix de la répartition des vantaux et de la conception de la baie de rangement*
 - Construction suspendue*
 - Au choix avec rail encastré ou sans rail au sol*
 - En option avec vantail de passage intégré dans le vantail coulissant*
 - Verrouillage par serrure au pêne culbuté/ verrou coulissant dans douille au sol*
 - En option verrouillage additionnel au moyen de béquille, serrure à pêne demi-tour seul et cylindre profilé*
 - Divers vitrages, type de serrures, couleurs, surfaces, types de bois etc. disponibles*
 - Double brosse d'étanchéité à l'air en haut et en bas*
 - Ferrures à faible usure et sans entretien*



- Toegangdeur of stolpdeur is mogelijk
- Porte de passage séparée au choix en tant que porte individuelle ou porte à double battant*



- Verschillende sloten en grepen is mogelijk
- Différents types de serrures et de poignées disponibles*

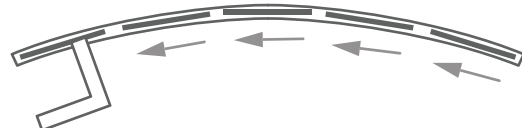


- Paddenstoel noksluiting voor een optimale sluiting, dichtheid en inbraakwerend
- Verrouillage à tête de champignon pour une étanchéité optimale et une sécurité élevée à l'effraction*

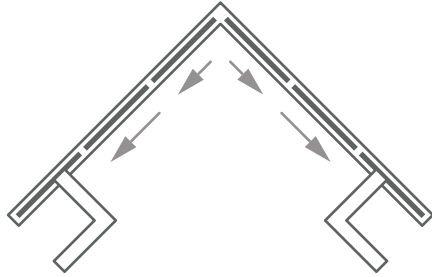
Vormen | Géométries



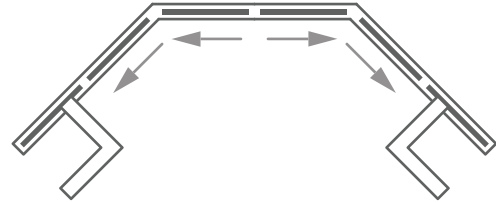
Hoek 90 gr.
Angles 90°



Hoek 90 gr. - 180 gr.
Angles 90° - 180°



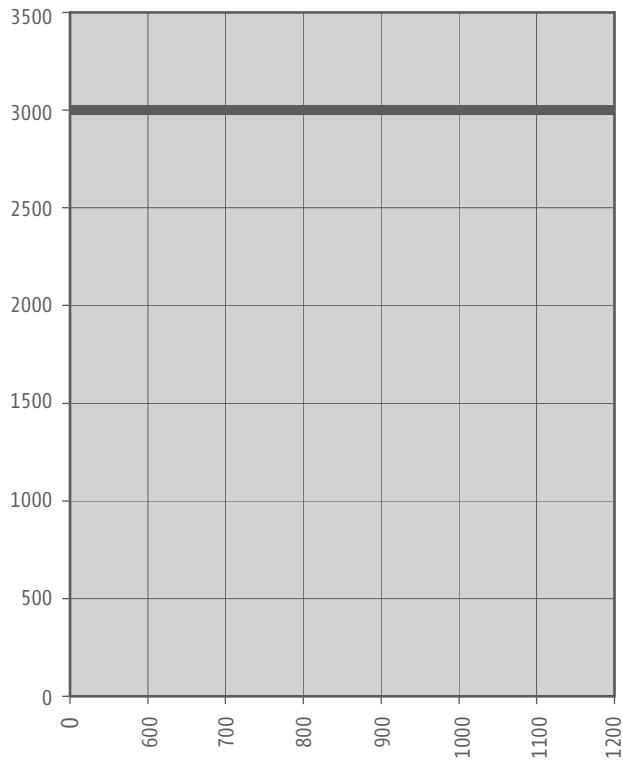
Hoek 90 gr.
Angles 90°



Hoek 90 gr. - 180 gr.
Angles 90° - 180°

Paneelformaatsschema

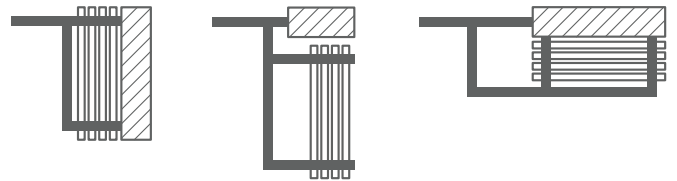
Diagramme de dimension des vantaux



Speciale maten op aanvraag | Dimensions spéciales sur demande

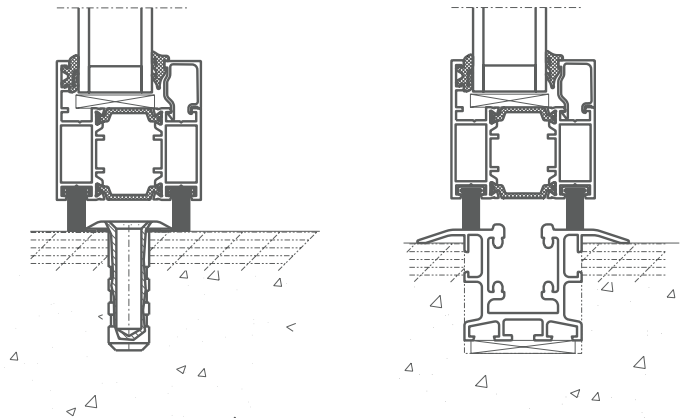
Diverse varianten parkeer stations

Versions standards des baies de rangement



Voorbeeld vloeraansluiting

Exemple raccord au sol



Bediening | Maniement



Het draaien van het deurpaneel
Rotation du vantail d'ouverture



Schuiven van het paneel naar de openingszijde
Coulissement des vantaux côté ouverture



Panelen in het parkeerstation
Vantaux dans la baie de rangement

Productoverzicht | Aperçu de la gamme

SF 40 H-S-W volglas systeem | SF 40 H-S-W système tout verre



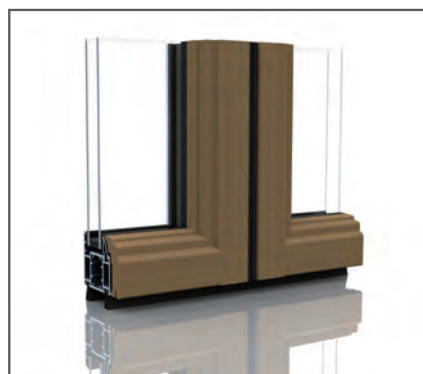
- Volglas constructie zonder verticale stijlen
- Gehard veiligheidsglas 8mm, 10 en 12 mm leverbaar
- Decibel reductie van $R_W = 29$ decibel volgens DIN en ISO 140-3
- Door het gebruik van kwalitatief hoogwaardige onderdelen is het systeem onderhoud en storing vrij
- Het verwisselen van glas is probleemloos mogelijk
- Système tout verre sans cadre vertical*
- Verre durci de sécurité (ESG) 8mm, 10 mm ou 12 mm*
- Insonorisation aux bruits aériens $R_W = 29$ dB selon DIN EN ISO 140-3*
- La stabilité de la valeur du système est garantie par l'emploi de composants sans entretien et de ferrures protégées contre une fausse manœuvre*
- Un échange ultérieur des verres sur place est possible sans problème*

Systeem SF 40 H-S-W | Système SF 40 H-S-W

SF 50 H-S-W systeem omkaderd zonder warmte isolatie | SF 50 H-S-W système alu non-isolé



Systeem SF 50 H-S-W | Système SF 50 H-S-W



Systeem SF 50c H-S-W | Système SF 50c H-S-W

- Horizontale schuifwand uit ongeïsoleerde profielen
- Glas is geklemd met doorlopende glaslatten, glas diktes van 6 mm t/m 38 mm mogelijk
- Decibel reductie van $R_W = 30$ decibel volgens DIN en ISO 140-3
- Het SF 50c systeem is leverbaar met echt hout bekleding aan de binnenzijde
- Système de parois coulissantes horizontales de profilés en alu non-isolés*
- Le vitrage est fait au moyen de parcloles continues et garantit une conception du vitrage de 6 mm jusqu'à 38 mm*
- Insonorisation aux bruits aériens $R_W = 30$ dB selon DIN EN ISO 140-3*
- SF 50 c H-S-W En option disponible avec revêtement en bois massif à l'intérieur*

SF 55 H-S-W systeem omkaderd met warmte isolatie | SF 55 H-S-W système alu isolé



Systeem SF 55 H-S-W | Système SF 55 H-S-W



Systeem SF 55c H-S-W | Système SF 55c H-S-W

- Horizontale schuifwand uit geïsoleerde profielen
- Glas is geklemd met doorlopende glaslatten, glas diktes van 6 mm t/m 38 mm mogelijk
- Decibel reductie van $R_W = 30$ decibel volgens DIN en ISO 140-3
- Het SF 55c systeem is leverbaar met echt hout bekleding aan de binnenzijde
- Système de parois coulissantes horizontales de profilés en alu isolés*
- Le vitrage est fait au moyen de parcloles continues et permet une conception du vitrage de 6 mm jusqu'à 38 mm*
- Insonorisation aux bruits aériens $R_W = 30$ dB selon DIN EN ISO 140-3*
- SF 55 c H-S-W en option disponible avec revêtement en bois massif à l'intérieur*

System SF 75H H-S-W houten systeem omkaderd met warmte isolatie | SF 75H H-S-W système bois isolé



Systeem SF 75H H-S-W | Système SF 75H H-S-W

- Horizontale schuifwand met 3x1 laag verlijmt/gelamineerd hout
- Glasdikte tot 40 mm is mogelijk
- Glas is met verdeckte glaslatten bevestigd
- Door het gebruik van duurzame en onderhoud vrije componenten is onjuiste bediening onmogelijk
- Extra stabilisatie in de verticale stijlen bij het sluiten van de panelen door huls en vloerbus verbinding
- Système de parois coulissantes horizontales de trois couches de bois lamellées collées*
- Une conception du vitrage jusqu'à 40 mm est possible*
- Un vitrage à mastic silicone avec parcloles cachées est prévu*
- La stabilité de la valeur du système est garantie par l'emploi de composants sans entretien et de ferrures protégées contre une fausse manœuvre*
- Stabilisation additionnelle dans la zone de jonction verticale des vantaux en état fermé des éléments au moyen d'une connexion rainure et languette*



Vouwwand systemen
Baies vitrées pliantes



Terras en tuinkamer beglazing
Baies vitrées pour terrasses et jardins d'hiver



Balkon en veranda beglazing
Baies vitrées pour balcons et façades



Winkelingangen en Ruimteverdelers
Entrées de locaux commerciaux et parois de séparation

NewGlassTechnology

Where progress never stops

Tel: 003293955599

Fax: 003293955099

info@newglasstech.com

<http://newglasstech.com>

Consultez nous / Pleas sent us your inquiry / Voor prijsvraag